

Betriebs- und Geschäftsführung



Fokus auf Kernkompetenzen

Fokussieren Sie sich auf Ihre Kernkompetenzen und legen Sie Ihr Kraftwerk, Ihr Projekt oder Ihre Kraftwerksgesellschaft in unsere Hände. Profitieren Sie von unserem Know-how, unserem Pool an Fachkräften sowie unseren Tools und Lösungen.

SN Energie – Ihr erfahrener Partner

Zu unseren Kernkompetenzen gehört seit über 90 Jahren alles rund um Energieerzeugungsanlagen, insb. Gross- und Kleinwasserkraftwerke. Wir verfügen über qualifizierte Mitarbeitende mit Erfahrung in allen Bereichen des Strommarkts. Egal ob es sich um kaufmännische, betriebliche oder technische Geschäftsführungen und/oder operative Betreuungen von Kraftwerken handelt, mit uns können Sie auf einen kompetenten Partner zählen. Wir übernehmen Projektleitungen und Beratungs- und Gremien-Mandate. Wir verfügen über ein grosses Netzwerk und sind in diversen Gremien vertreten. Aktuell betreuen wir über 25 Wasserkraftwerke in der Schweiz. Dies von der Projektentwicklung über die Finanzierung, vom Bau bis zum Betrieb, von der Strategieentwicklung bis zur Energie-Vermarktung und von der Erzeugung bis zur Abrechnung.

Mehrwert für Sie

Unsere motivierten und bestens ausgebildeten Mitarbeitenden garantieren Ihnen eine engagierte, professionelle und seriöse Mandatsführung. Wir sind überzeugt, Ihnen mit unserer bewährten Produktpalette und unsere individuellen Lösungen einen substantiellen Mehrwert liefern zu können.

«Unsere Kernkompetenz ist die Herstellung von leistungsfähigen Zementen, vielseitigen Kies- und Betonprodukten und innovativen Lösungen für den Bahnbau. Für die Geschäfts- und Betriebsführung unserer Kleinwasserkraftwerke setzen wir deshalb auf die SN Energie. Unser Geschäft baut auf persönliche Kontakte, Flexibilität, Zuverlässigkeit und Verantwortung auf. Genau das bietet uns die SN Energie.»

Lukas Epple,
CEO Vigier Holding AG
vigier.ch

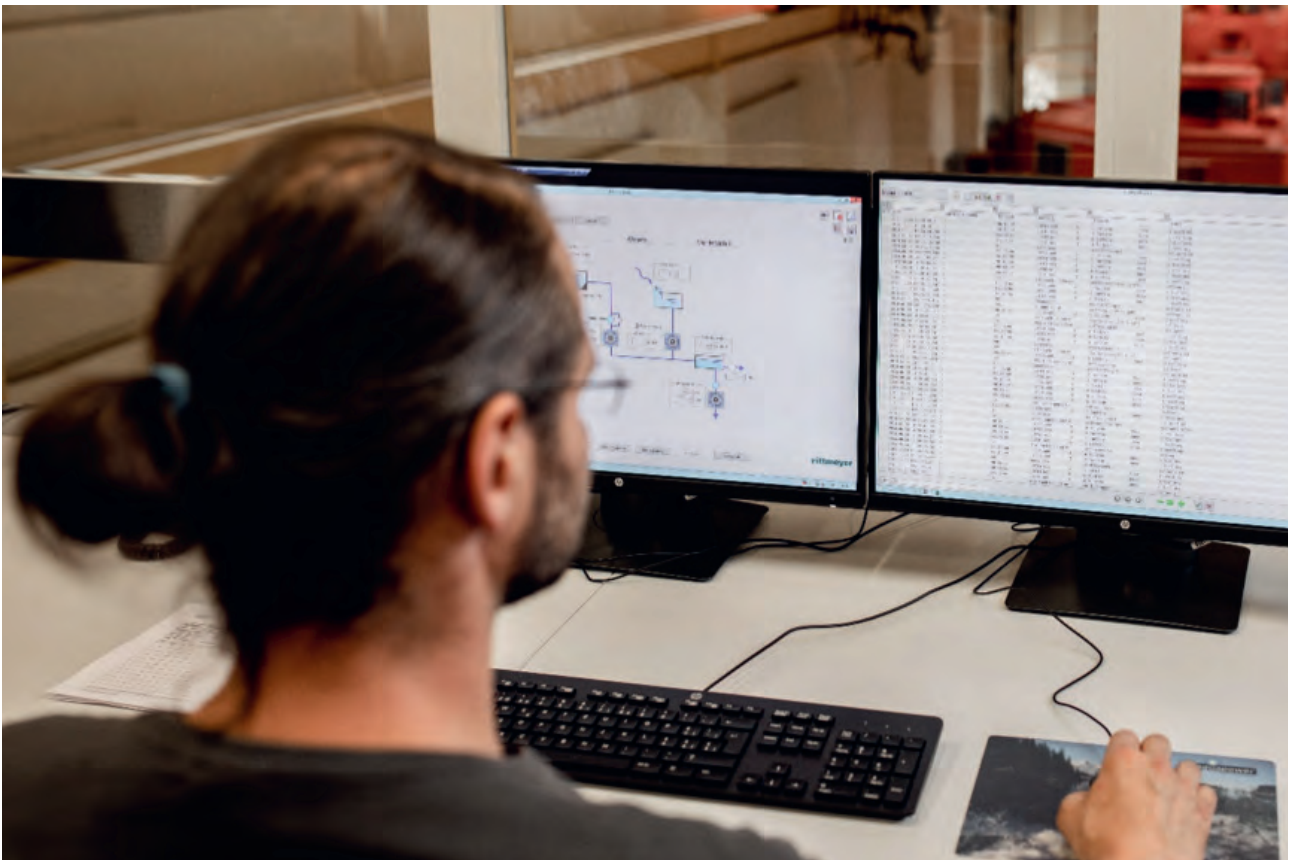


Operative Kraftwerksbetreuung* inkl. Pikett-Organisation

Die Festlegung der Betreuung, Überwachung, Erstintervention und des allg. Service Ihres Kraftwerks erfolgt gemeinsam und orientiert sich an Ihren Bedürfnissen und Ihren eigenen Ressourcen. Ein Mandat umfasst i.d.R.:

- Stellung und/oder Betreuung eines «Wehrwärters»/Hilfsperson (der h-Umfang wird je nach Art und Grösse der Anlage gemeinsam vereinbart)
- Stellung qualifizierter Fachleute und der Pikett-Organisation
- Betreuung, Überwachung (von fern und vor Ort), Führung des Betriebsjournals, Optimierungen etc.
- Erstintervention bei Störungen und nicht geplanten Instandhaltungsarbeiten (für Kleinmaterial etc. wird meistens eine Pauschale vereinbart)
- Ausführung allg. geplanter Service- und Instandhaltungsarbeiten

Längere Einsätze, welche über die Erstintervention hinausgehen und Folge von grösseren Schäden an der Anlage (Maschine, Steuerung, Wehr etc.) sind, die über die «normale» Abnutzung und Störungsbehebung hinausgehen (z.B. Lagerschäden, Wellenbruch, Vandalismus, Hochwasserschäden etc.), werden separat abgerechnet. Die Abrechnung erfolgt mittels rapportierten Stunden, zu den vereinbarten h-Sätzen der SN Energie, abzüglich eines Rabatts.



Technische Geschäftsführung Betriebsleitung* inkl. Sicherstellung der Stellvertretungen

Die Erweiterung und Festlegung des Umfangs der technischen Geschäftsführung und Betriebsleitung erfolgt ebenfalls gemeinsam und orientiert sich an Ihren Bedürfnissen und eigenen Ressourcen. Ein solches Mandat kann unterschiedliche Aufgaben aus der untenstehenden Checkliste umfassen.

- Aktives Instandhaltungsmanagement
- Kontakt mit Lieferanten, Ingenieurbüros und Dritten
- Aufbereitung von Instandhaltungsplänen und -projekten z.Hd. GL und VR
- Aktives Vertrags-Management, d.h. Analyse, Überwachung, Controlling und Reporting der Verträge sowie Verwaltung und Ablage
- Aktive Zusammenarbeit mit Ansprechpartnern rund um das Mandat
- Leitung, Koordination, Führung, Unterstützung und Beratung der Fachleute
- Vertragsverhandlungen bis zur Genehmigung durch die zuständigen Gremien
- Abwicklungen von kleinen Sanierungs- und Erneuerungsprojekten der bestehenden Assets etc. im üblichen Rahmen (inkl. Einholen von Offerten, Vergabe, Ausführungsüberwachung, Abnahme und Abrechnung)
- Kommunikation nach aussen
- Vorsitz der Geschäftsleitung, Schnittstelle zum Verwaltungsrat
- Führung und Überwachung der «Wehrwarter»
- Aktives Asset-Management, d.h. Analyse, Überwachung, Controlling und Reporting der Anlagesubstanz und des Anlagezustands
- Aufbereitung und Vorbereitungen von Verhandlungen (z.B. der Geschäftsleitung und weiteren Gremien)
- Zeitnahe vierteljährliche Berichterstattung über den allgemeinen Geschäftsgang
- Kontakt mit Behörden soweit für den Betrieb der Kraftwerke notwendig



Kaufmännische Geschäftsführung* inkl. Sicherstellung der Stellvertretungen

Eine Erweiterung und Festlegung des Umfangs der kaufmännischen Geschäftsführung erfolgt ebenfalls gemeinsam und orientiert sich an Ihren Bedürfnissen und Ihren Ressourcen. Ein Mandat kann unterschiedliche Aufgaben aus der untenstehenden Checkliste umfassen.

- Erstellung geprüfter Jahresabschluss (z.B. nach OR), Zusammenarbeit mit Revisionsstelle (Kosten Revisionsgesellschaft zu lasten Kunde)
- Erstellung eines Finanzplans auf Jahresbasis für die nächsten Jahre (Investitions- und Kapitalbedarfsplanung)
- Buchhaltung, Liquiditätsplanung und Führung der Anlagebuchhaltung
- Kontakt mit Banken, Versicherungen und Dritten soweit notwendig
- Zeitnahe monatliche, energetische Berichterstattung (Energieproduktion, Verfügbarkeit)
- Koordination und Mitarbeit bei der Erstellung des Jahresberichts der Gesellschaft
- Erstellung eines jährlichen Budgets für das jeweils folgende Geschäftsjahr und das Folgejahr
- MWST-Abrechnung, Steuerveranlagung, Steuerauscheidungen und -abrechnungen
- Kaufmännische Führung

Allgemeine Verwaltung und Sekretariat* inkl. Sicherstellung der Stellvertretung etc.

- Besetzung Sekretariat, Telefon, E-Mail und Geschäftsanschrift
- Allgemeine Korrespondenz und Verwaltungsaufgaben etc.



*Die Abrechnung erfolgt in der Regel nach Aufwand mit einem vereinbarten Kostendach. Damit profitieren Sie von einer kostenoptimierten Lösung, d.h. Sie entschädigen nur den effektiven Aufwand und haben trotzdem Planungssicherheit (Budget, Kalkulation etc.).

Ihr Profit einer Zusammenarbeit

Sie gewinnen gleich mehrfach, da Sie sich in Ruhe auf Ihre Kerntätigkeiten konzentrieren können. Gleichzeitig profitieren Sie von den Skaleneffekten des Kraftwerkspools und vom Know-how und dem grossen Netzwerk der SN Energie. Wir machen für rund 10 Gesellschaften die Geschäfts- und Betriebsführung, betreuen über 25 kleinere, mittlere und grosse Wasserkraftwerke in der Schweiz und verfügen hierfür über ein Team von ausgewählten Fachkräften, mit einer sicheren, zeitgemässen und effizienten IT-Unterstützung.

Natürlich profitieren auch wir als SN Energie von einer Zusammenarbeit mit Ihnen, indem wir unsere gesamte Betriebsorganisation breiter und besser auslasten können.



Ihre Vorteile

- Modulares Konzept (von der operativen Betreuung eines Kraftwerks bis zur kompletten Betriebs- und Geschäftsführung)
- Transparente Abrechnung (nach Aufwand, aber mit Kostendach)
- Zugriff auf unser Know-how, unseren Pool an motivierten und bestens ausgebildeten Fachkräften sowie unsere Werkzeuge, Lösungen und Tools
- Mehr Zeit für Ihre Kernaufgaben
- Garantierte, engagierte, professionelle und seriöse Mandatsführung durch einen Wasserkraftspezialisten
- «Rundum-sorglos-Paket»

Was bieten wir zusätzlich an?

Je nach Ihren Bedürfnissen und unseren Kompetenzen und Ressourcen können wir Ihnen auch weitere Dienstleistungen anbieten.

Beratungen (z.B. Direktvermarktung, Opportunitäten am Strommarkt etc.), Beurteilungen (Anlagezustand, Second Opinion), Projektleitungen oder Bauherrenvertretung. Gerne beraten wir Sie persönlich und individuell, damit Sie optimal von unserem Know-how profitieren können.

Über SN Energie

SN Energie produziert, überträgt und handelt seit 1929 mit elektrischer Energie. Zusammen mit den an ihr beteiligten Energieversorgungsunternehmen deckt sie die gesamte Wertschöpfungskette der Stromversorgung ab. SN Energie besitzt eigene, flexible Kraftwerke, mehrere Beteiligungen und eine eigene Handelsabteilung zur Portfolio-Optimierung. Dabei fokussiert sie sich auf ihre Kernkompetenzen.

- Produktion
- Handel und Portfolio-Optimierung (Strom, HKN etc.)
- Asset- und Beteiligungs-Management (Kraftwerke, Beteiligungen und Netze)
- Versorgung und Belieferung von EVU und Händlern mit Strom und HKN
- Dienstleistungen rund um die Kernkompetenzen



«Seit über 90 Jahren stehen unsere Partner und Kunden im Zentrum unseres Tuns, um gemeinsam Mehrwert und Erfolg zu generieren. Dabei bauen wir auf folgende Grundsätze: Verlässliche, integre Partnerschaften, klare Rollenteilungen mit Fokussierung auf die jeweiligen Kernkompetenzen, gemeinsames Antizipieren künftiger Herausforderungen und frühzeitiges Implementieren von pragmatischen Lösungen.»

Clemens Hasler,
Geschäftsführer SN Energie AG

Als traditionsreiches und solides Energieversorgungsunternehmen verfügt SN Energie über eine belastbare Bilanz, ein bewährtes Geschäftsmodell und langjährige Mitarbeitende, mit viel Erfahrung und Know-how im klassischen Stromgeschäft. Zudem bietet SN Energie als attraktiver Arbeitgeber auch jüngeren Mitarbeitenden ein breites Spektrum an interessanten Aufgaben.

Unser Dienstleistungsangebot



Strommarkt-
monitor



Automatischer
Preisrechner



Portfolio-
management



Stromhandel



Herkunfts-
nachweise



Beratung



Direkt-
vermarktung



Betriebs- und
Geschäftsführung



Innovative
Lösungen

Kontaktieren Sie uns



Roger Hartmann

Technischer Sachbearbeiter KAM

055 647 42 29

076 571 73 73

roger.hartmann@snenergie.ch



Adrian Inauen

Key Account Manager

071 228 40 70

adrian.inauen@snenergie.ch



Geschäftsleitung

SN Energie AG

Vadianstrasse 59

9000 St.Gallen

T 071 228 40 70

info@snenergie.ch

www.snenergie.ch

Produktion und

Handel/EV

SN Energie AG

Herrenstrasse 66

8762 Schwanden

T 055 647 42 00



www.evu-solutions.ch